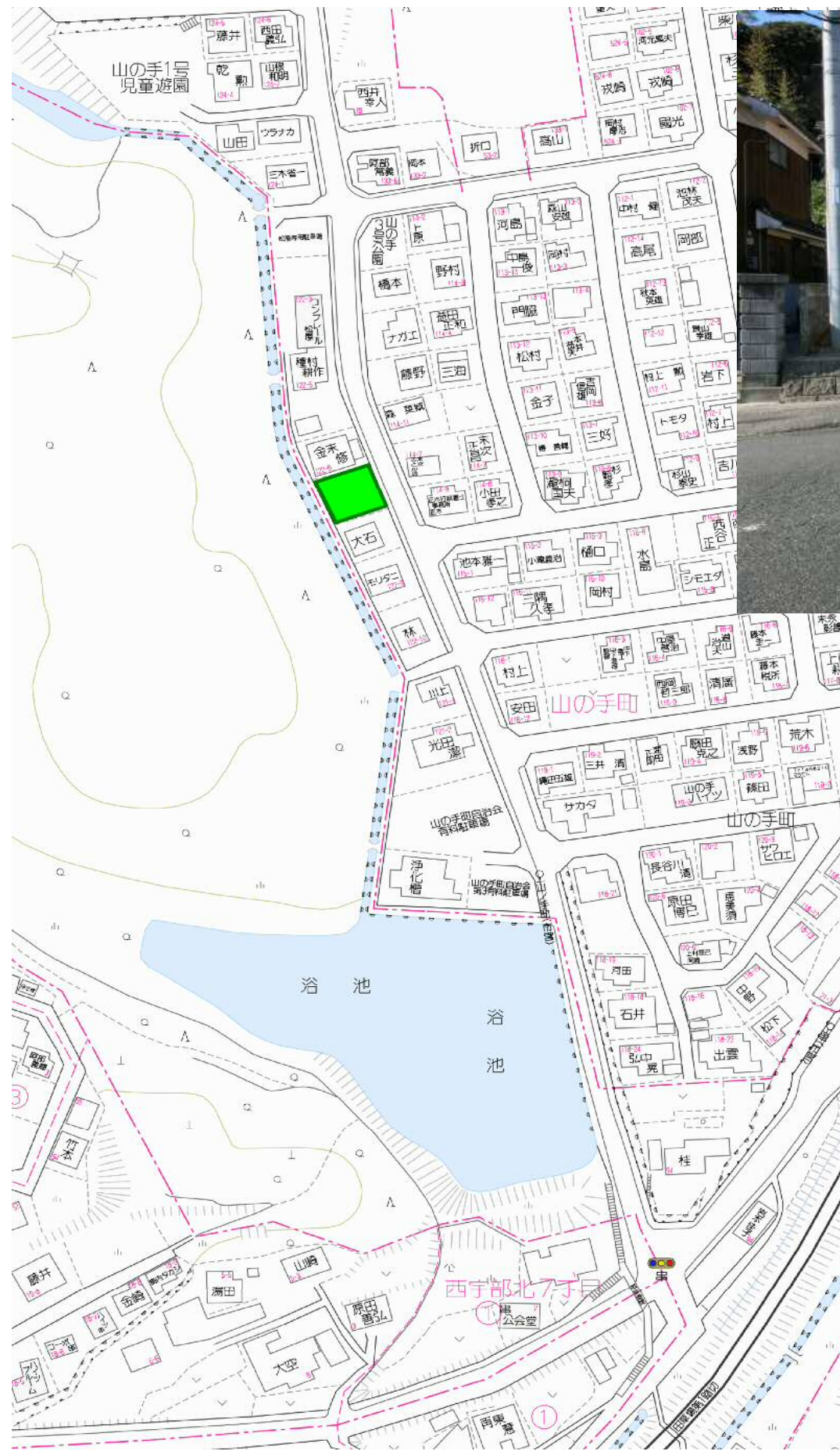


宇部市 山の手町



物件種目	売地(建築条件付販売)		
最適用途	住宅用地		
土地面積	248.65(75.21坪)	うち私道面積 私道部分なし	
	公簿・実測共		
価格	7,000,000円		3.3m <sup>2</sup> (坪)単価
			単価 93,072円
物件所在地	宇部市山の手町122番7		
交通	JR山陽本線 宇部駅		
	※沿 駅	徒歩17分	
	山の手町バス停 徒歩2分		
土地権利	所有権		
地目	宅地		
都市計画	非線引区域		
用途地域	第一種低層住居専用地域(高さの限度10m)		
建ぺい率	40%	容積率	60%
他の法令上の制限	法22条区域		
地勢	平坦		
環境	住宅地		
現況	更地	引渡	相談
設備	電気・上水道・下水道(集中浄化)・都市ガス		
接道方向	東側		
接道幅員	9.0m	接道長さ 15.0m	
角地	該当しない	道路位置指定	なし
備考	学区区:西宇部小学校・厚南中学校		

(一般社団)山口県宅地建物取引業協会  
商号

長沢建設株式会社

(公益社団)全国宅地建物取引業保証協会山口本部  
住所

山陽小野田市大字西高泊1339番地の6

宅建免許番号/山口県知事(14) 第700号

TEL (0836) 81-1300  
FAX (0836) 81-1155

担当者 取引態様 売主

報酬額 分かれ・その他( )