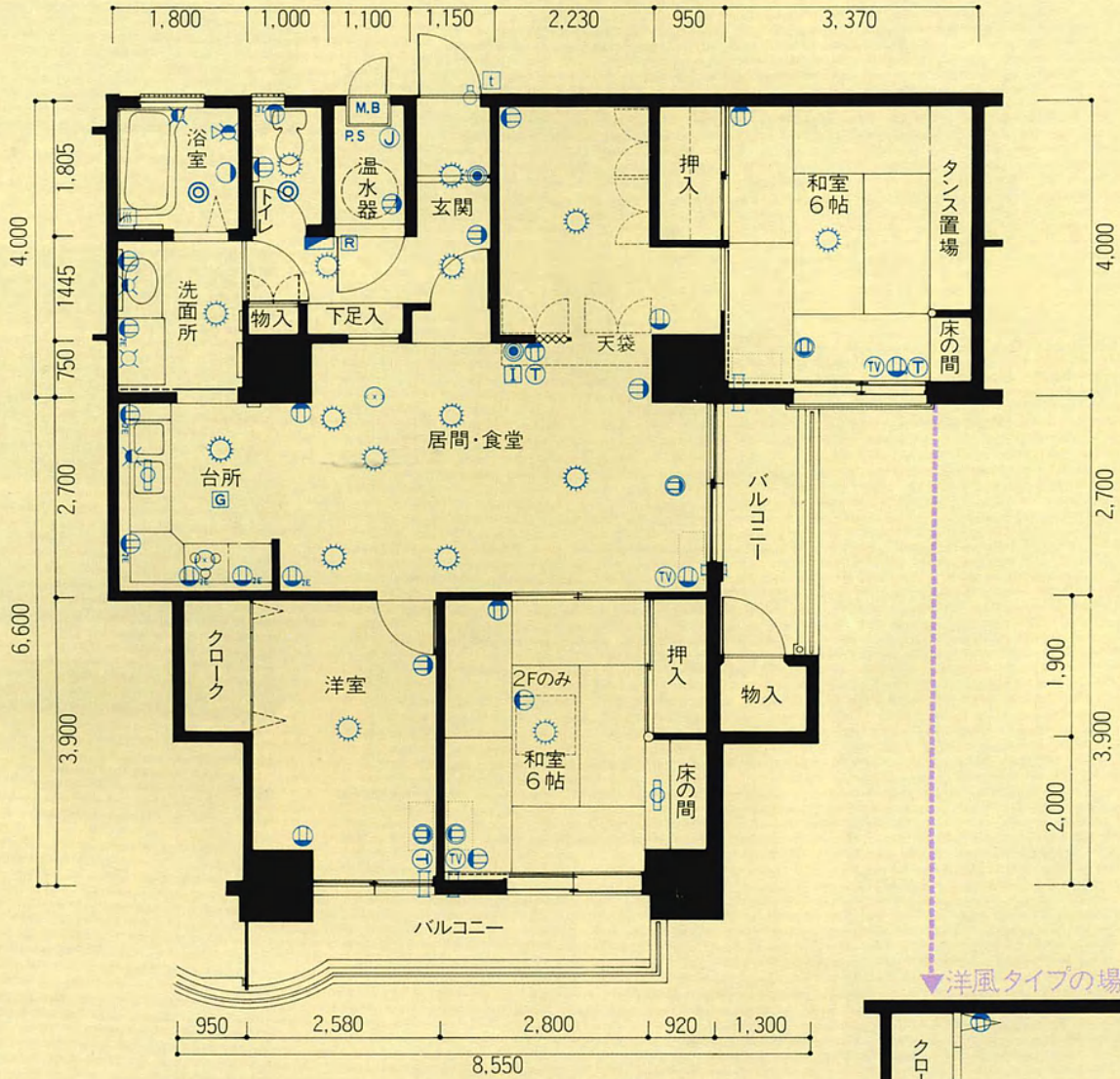


B^{B'} type

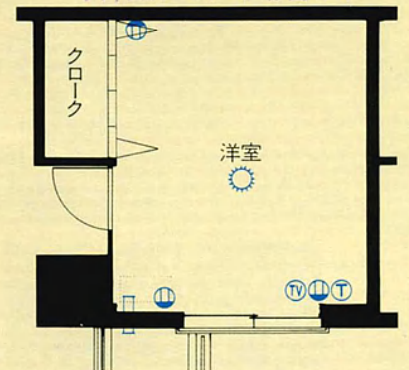
- 専有面積 94.65㎡ (28.63坪)
- バルコニー面積 17.77㎡ (3.86坪)
- 合計面積 107.42㎡ (32.49坪)

● 2階Bタイプには和室に1ヵ所掘こたつ、台所に床下収納庫がついています。
● 9F、Bタイプは台所、洗面所にトップライトがついています。

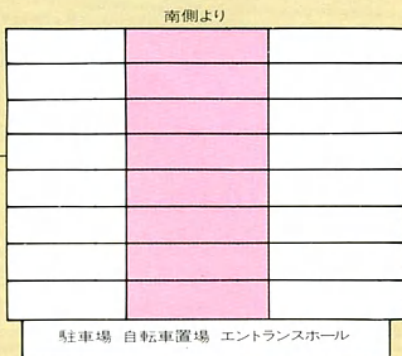
掘こたつ



洋風タイプの場合は、



(縮尺 約1/100)



- | | | | |
|--------------------|-------------|-----------------|---------------|
| ● ブラケットライト | ○ 台所手元照明 | Ⓜ ガス漏警報ブザー | Ⓜ TVホン子機 |
| Ⓜ 2口コンセント | Ⓜ 電話アウトレット | Ⓜ 混合水栓 | Ⓜ フロセンサー |
| Ⓜ アース付き2口コンセント | Ⓜ 自動換気扇 | Ⓜ 給水栓 | Ⓜ シャワーセット |
| Ⓜ クーラー用コンセント(100V) | Ⓜ テレビアウトレット | Ⓜ P.S. パイプスペース | Ⓜ 温水器リモコンスイッチ |
| ● 非常押ボタン | Ⓜ 中継ボックス | Ⓜ M.B. メーターボックス | ○ 電気錠 |
| Ⓜ 換気扇 | Ⓜ 照明器具取付位置 | Ⓜ クーラースリーブ | Ⓜ 分電盤 |
| ○ 換気口 | Ⓜ テレビホン | Ⓜ クーラー取付位置 | |