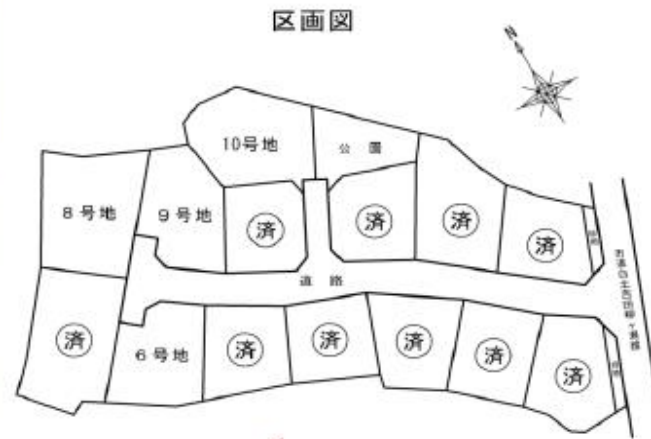


シーサイド 白土



面積・価格表

区画	面積㎡	面積坪	価格
6号地	263.11	79.59	3,970,000
8号地	347.18	105.02	5,250,000
9号地	272.30	82.37	4,110,000
10号地	316.99	95.88	4,790,000



物件種目	売地		
最適用途	住宅用地		
土地面積	263.11㎡～347.18㎡ 公簿・実測共	うち私道面積 私道部分なし	
価格	3,970,000円～ 5,250,000円	3.3㎡(坪)単価 単価 50,000円	
物件所在地	宇部市大字西岐波 字末田		
交通	コード ※沿 駅		
土地権利	所有権		
地目	宅地		
都市計画	非線引		
用途地域	第一種中高層住居専用地域		
建ぺい率	60%	容積率	200%
他の法令上の制限			
地勢	平坦		
環境	住宅地		
現況	更地 引渡 相談		
設備	電気・上水道・下水道・プロパンガス(戸別)		
接道方向			
接道幅員	6m・4m		
角地	道路位置指定 なし		
備考	下水道受益者負担金 土地1㎡あたり300円 排水負担金 10万円/各戸 西岐波小学校、西岐波中学校		

商号 (一般社団)山口県宅地建物取引業協会

長沢建設株式会社

住所 (公益社団)全国宅地建物取引業保証協会山口本部

山陽小野田市大字西高泊1339番地の6

宅建免許番号/山口県知事(13) 第700号

電話番号 (0836) 81-1300  
ファクシミリ (0836) 81-1155

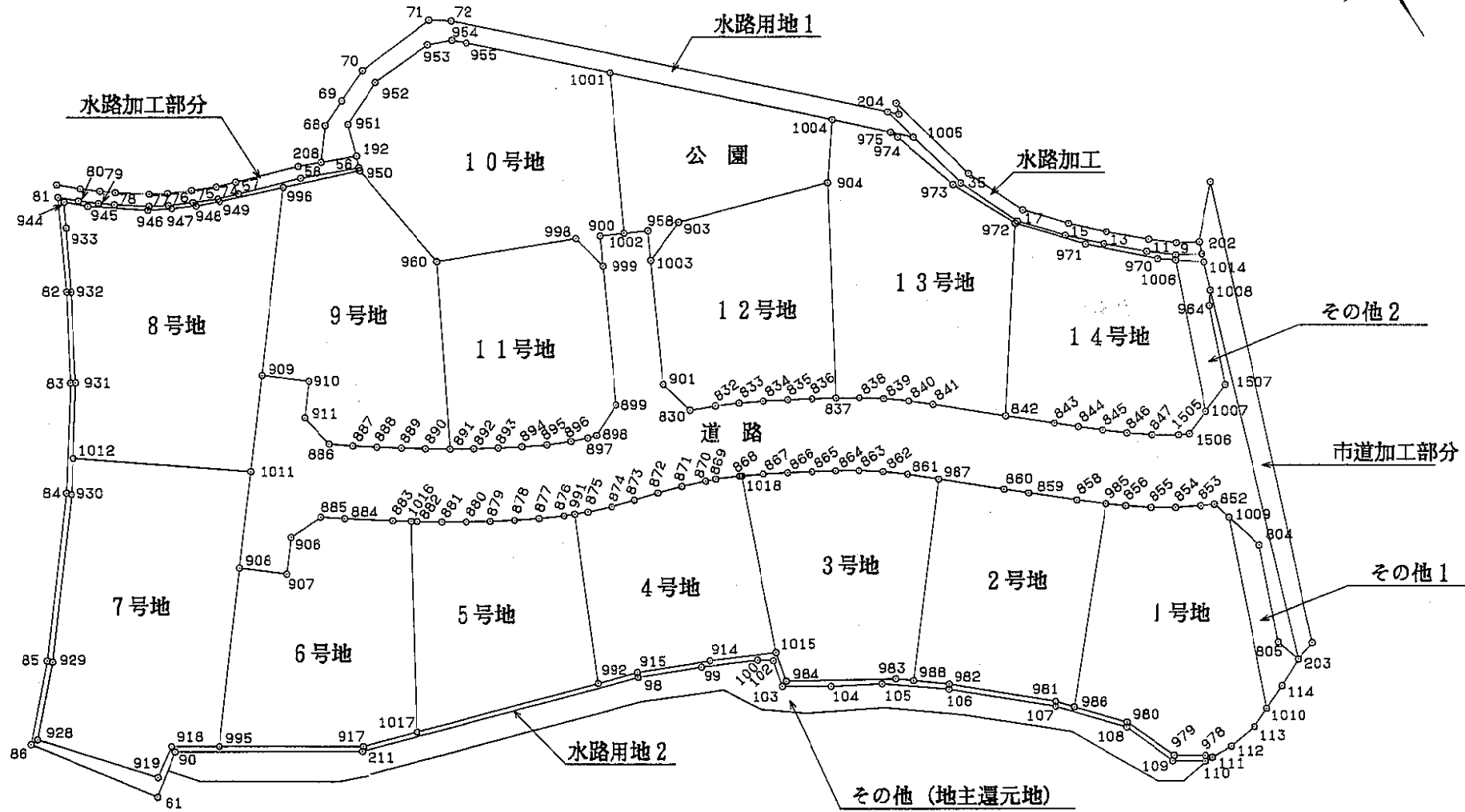
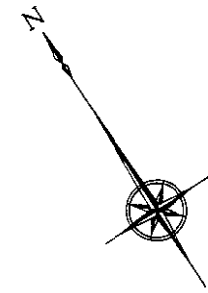
担当者

取引態様 売主

報酬額 分かれ・その他( )

# 長沢白土タウン 確定平面図

所在 宇部市大字西岐波字末田 S=1/500



平成5年7月12日 作製 土地家屋調査士 平山 正昭

土地所在図  
地積測量図

地番 905-1~905-3

土地の所在 宇部市大字西岐波字末田

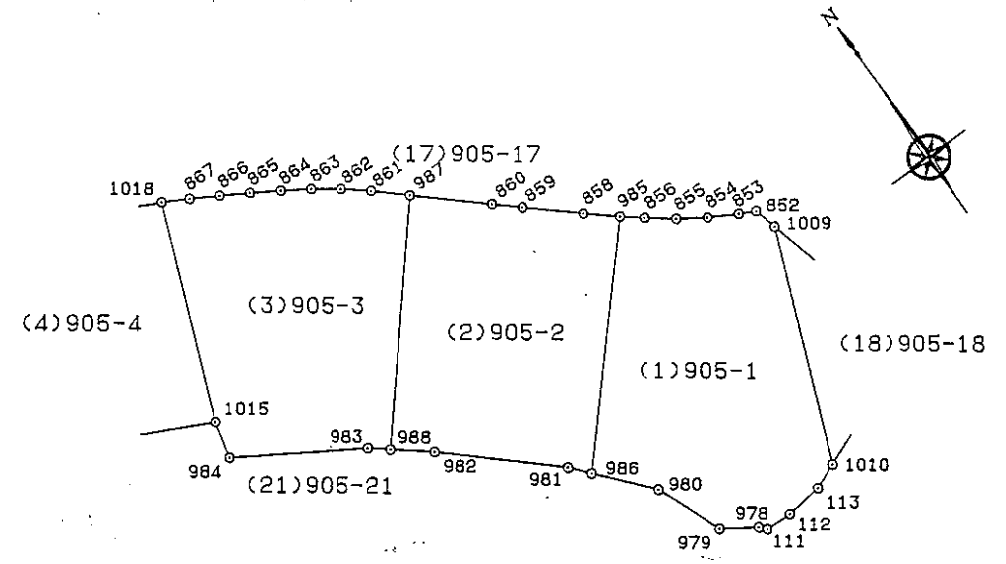
2/7

座標求積表

地番	NO	標識	X	Y	辺長	測線
(2)905-2	985	(金属プレート)	-11.321	-19.295		
	858	( )	-9.768	-21.121	2.397	985- 858
	859	( )	-7.107	-24.121	4.010	858- 859
	860	( )	-5.767	-25.615	2.007	859- 860
	987	(金属プレート)	-2.143	-29.618	5.400	860- 987
	988	(プラスチック杭)	-15.005	-40.322	16.733	987- 988
	982	(プラスチック杭)	-16.828	-38.066	2.900	988- 982
	981	(プラスチック杭)	-22.787	-31.584	8.805	982- 981
	986	(プラスチック杭)	-24.018	-30.530	1.621	981- 986
	985	( )	-11.321	-19.295	16.954	986- 985
倍面積			451.382621			
面積			225.6913105		m <sup>2</sup> 地積	225.69 m <sup>2</sup>
坪数			68.2716			

(3)905-3	987	(金属プレート)	-2.143	-29.618		
	861	( )	-0.399	-31.545	2.599	987- 861
	862	( )	0.873	-33.100	2.009	861- 862
	863	( )	2.037	-34.725	1.999	862- 863
	864	( )	3.109	-36.410	1.997	863- 864
	865	( )	4.151	-38.127	2.008	864- 865
	866	( )	5.171	-39.853	2.005	865- 866
	867	( )	6.171	-41.589	2.003	866- 867
	1018	(金属プレート)	7.033	-43.183	1.812	867- 1018
	1015	(金属プレート)	-6.781	-48.665	14.862	1018- 1015
	984	(プラスチック杭)	-9.238	-49.242	2.524	1015- 984
	983	(プラスチック杭)	-14.061	-41.490	9.130	984- 983
	988	(プラスチック杭)	-15.005	-40.322	1.502	983- 988
	987	( )	-2.143	-29.618	16.733	988- 987
倍面積			468.784105			
面積			234.3920525		m <sup>2</sup> 地積	234.39 m <sup>2</sup>
坪数			70.9035			

\*使用機種名 JEC GEO STATION システム  
\*公式  $A = 1/2 \sum (X_2 - X_1)(Y_1 + Y_2)$



座標求積表

地番	NO	標識	X	Y	辺長	測線
(1)905-1	852	(金属プレート)	-16.205	-11.896		
	853	( )	-15.680	-12.927	1.157	852- 853
	854	( )	-14.686	-14.722	2.052	853- 854
	855	( )	-13.568	-16.429	2.041	854- 855
	856	( )	-12.342	-18.028	2.015	855- 856
	985	(金属プレート)	-11.321	-19.295	1.627	856- 985
	986	(プラスチック杭)	-24.018	-30.530	16.954	985- 986
	980	(プラスチック杭)	-27.433	-27.609	4.494	986- 980
	979	(プラスチック杭)	-31.822	-25.886	4.715	980- 979
	978	(金属プレート)	-33.235	-23.751	2.560	979- 978
	111	(コンクリート杭)	-33.686	-23.346	0.606	978- 111
	112	(コンクリート杭)	-33.780	-21.563	1.785	111- 112
	113	(コンクリート杭)	-33.448	-19.109	2.474	112- 113
	1010	(プラスチック杭)	-32.746	-17.428	1.822	113- 1010
	1009	(金属プレート)	-17.768	-11.495	16.110	1010- 1009
	852	( )	-16.205	-11.896	1.614	1009- 852
倍面積			496.862830			
面積			248.4314150		m <sup>2</sup> 地積	248.43 m <sup>2</sup>
坪数			75.1505			

作製者

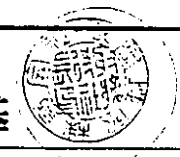
宇部市相生町9番23号  
土地家屋調査士 平山正



(平成5年7月20日作製)

申請人

長沢地所株式会社  
代表取締役 西村重基



縮尺

1/500

図面番号

土地所在図  
地積測量図

地番 905-4~905-6

土地の所在 宇部市大字西岐波字末田

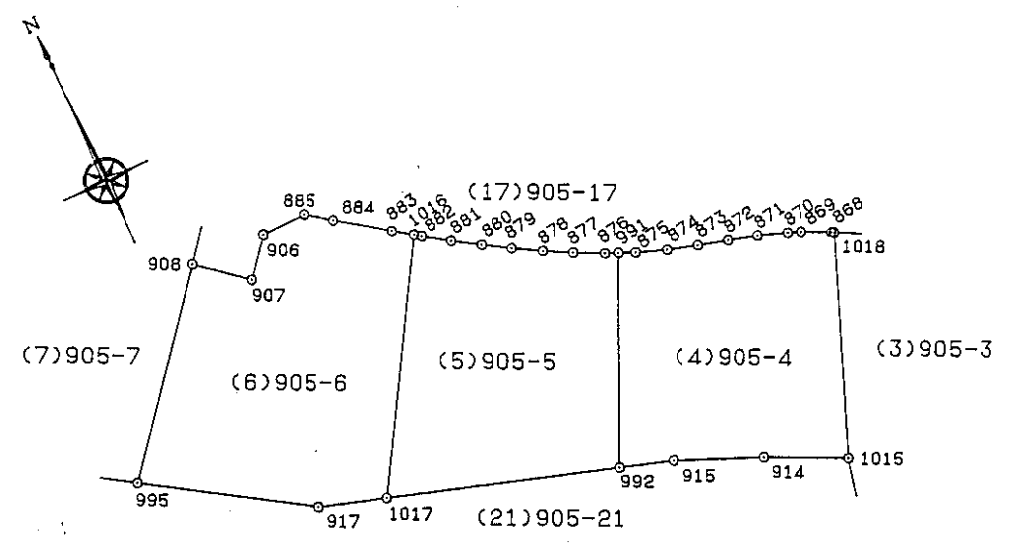
3/7

座標求積表

地番	NO	標識	X	Y	辺長	測線
(5)905-5	991	(金属プレート)	12.013	-56.550		
	876	( )	12.381	-57.368	0.897	991- 876
	877	( )	13.306	-59.189	2.042	876- 877
	878	( )	14.276	-60.940	2.002	877- 878
	879	( )	15.319	-62.681	2.030	878- 879
	880	( )	16.385	-64.377	2.003	879- 880
	881	( )	17.488	-66.059	2.011	880- 881
	882	( )	18.622	-67.719	2.010	881- 882
	1016	(金属プレート)	18.923	-68.151	0.527	882- 1016
	1017	(金属プレート)	4.074	-77.149	17.363	1016- 1017
	992	(金属プレート)	-0.766	-62.502	15.426	1017- 992
991	( )	12.013	-56.550	14.097	992- 991	
倍面積			444.990292			
面積			222.4951460 m <sup>2</sup> 地積		222.49 m <sup>2</sup>	
坪数			67.3047			

(6)905-6	1016	(金属プレート)	18.923	-68.151		
	883	( )	19.778	-69.378	1.496	1016- 883
	884	( )	22.122	-72.620	4.001	883- 884
	885	(金属プレート)	23.324	-74.228	2.008	884- 885
	906	(金属プレート)	23.295	-77.233	3.005	885- 906
	907	(金属プレート)	20.949	-79.172	3.044	906- 907
	908	(金属プレート)	23.550	-82.222	4.008	907- 908
	995	(金属プレート)	12.135	-91.619	14.785	908- 995
	917	(金属プレート)	5.522	-81.530	12.063	995- 917
	1017	(金属プレート)	4.074	-77.149	4.614	917- 1017
	1016	( )	18.923	-68.151	17.363	1017- 1016
倍面積			526.227646			
面積			263.1138230 m <sup>2</sup> 地積		263.11 m <sup>2</sup>	
坪数			79.5919			

\*公式  $A = 1/2 \sum (X_2 - X_1)(Y_1 + Y_2)$



座標求積表

地番	NO	標識	X	Y	辺長	測線	
(4)905-4	1018	(金属プレート)	7.033	-43.183			
	868	( )	7.125	-43.353	0.193	1018- 868	
	869	( )	8.013	-45.137	1.993	868- 869	
	870	( )	8.357	-45.977	0.908	869- 870	
	871	( )	9.065	-47.854	2.006	870- 871	
	872	( )	9.669	-49.764	2.003	871- 872	
	873	( )	10.228	-51.704	2.019	872- 873	
	874	( )	10.838	-53.648	2.037	873- 874	
	875	( )	11.562	-55.547	2.032	874- 875	
	991	(金属プレート)	12.013	-56.550	1.100	875- 991	
	992	(金属プレート)	-0.766	-62.502	14.097	991- 992	
	915	( )	-1.864	-59.179	3.500	992- 915	
	914	( )	-4.294	-53.684	6.008	915- 914	
	1015	(金属プレート)	-6.781	-48.665	5.601	914- 1015	
	1018	( )	7.033	-43.183	14.862	1015- 1018	
	倍面積			421.106500			
	面積			210.5532500 m <sup>2</sup> 地積		210.55 m <sup>2</sup>	
坪数			63.6923				

作製者 宇部市相生町9番23号  
土地家屋調査士 平山正昭  
(平成5年7月20日作製)

申請人 長沢地所株式会社  
代表取締役 西村重基  
縮尺 1/500  
図面番号

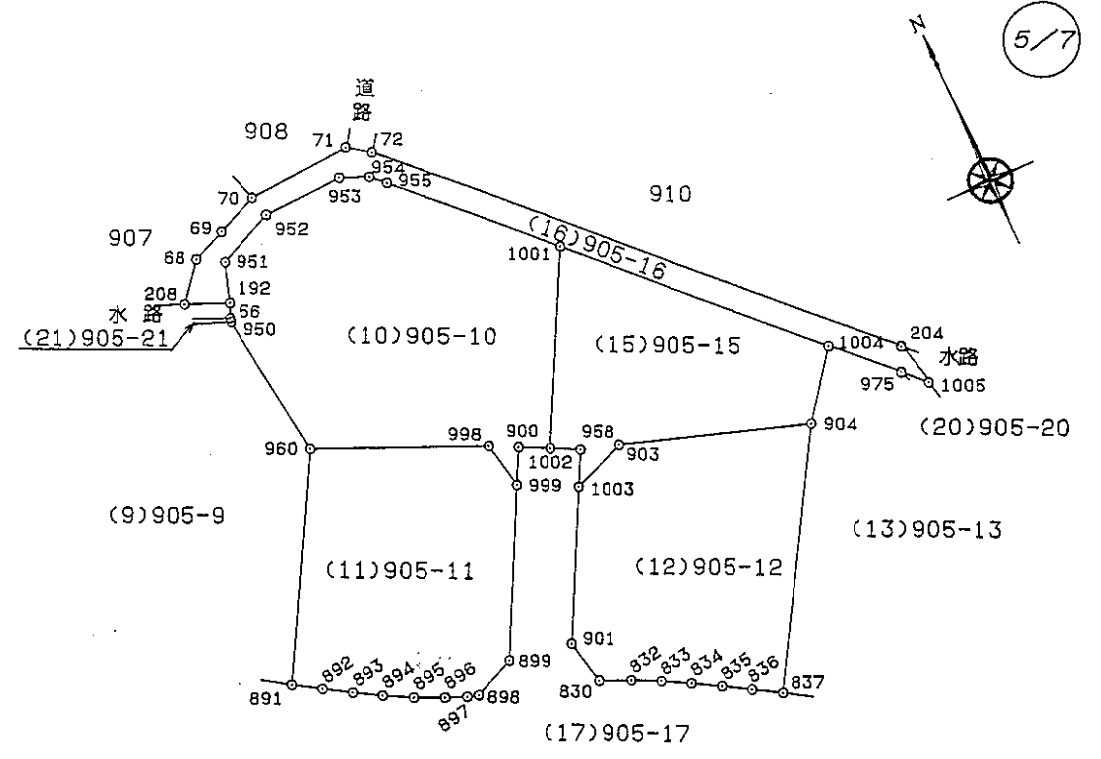


土地所在図  
地積測量図

地番 905-10~905-12  
905-15,-16  
土地の所在 宇部市大字西岐波字末田

座標求積表

地番	NO	標識	X	Y	辺長	測線
(11)905	999	(金属プレート)	27.952	-43.533		
-11	998	(プラスチック枓)	31.087	-44.181	3.201	999- 998
	960	(プラスチック枓)	35.769	-54.773	11.581	998- 960
	891	(金属プレート)	22.180	-62.237	15.504	960- 891
	892	( )	21.109	-60.554	1.995	891- 892
	893	( )	20.055	-58.846	2.007	892- 893
	894	( )	19.042	-57.122	2.000	893- 894
	895	( )	18.083	-55.369	1.998	894- 895
	896	( )	17.239	-53.553	2.003	895- 896
	897	( )	16.715	-52.248	1.406	896- 897
	898	(金属プレート)	16.496	-51.531	0.750	897- 898
	899	(金属プレート)	17.696	-48.754	3.025	898- 899
	999	( )	27.952	-43.533	11.508	899- 999
			倍面積	437.734107		
			面積	218.8670535	m <sup>2</sup> 地積	218.86 m <sup>2</sup>
			坪数	66.2072		
(12)905	904	(金属プレート)	23.451	-24.118		
-12	903	(金属プレート)	27.517	-36.264	12.808	904- 903
	1003	(金属プレート)	26.111	-39.862	3.863	903- 1003
	901	(金属プレート)	16.957	-44.528	10.275	1003- 901
	830	(金属プレート)	13.988	-43.882	3.038	901- 830
	832	( )	13.117	-41.894	2.170	830- 832
	833	( )	12.222	-40.103	2.002	832- 833
	834	( )	11.245	-38.319	2.034	833- 834
	835	( )	10.240	-36.593	1.997	834- 835
	836	( )	9.203	-34.865	2.015	835- 836
	837	(金属プレート)	8.151	-33.131	2.028	836- 837
	904	( )	23.451	-24.118	17.757	837- 904
			倍面積	466.242397		
			面積	233.1211985	m <sup>2</sup> 地積	233.12 m <sup>2</sup>
			坪数	70.5191		
(15)905	1004	(金属プレート)	27.611	-21.015		
-15	1001	(金属プレート)	41.022	-34.443	18.978	1004- 1001
	1002	(金属プレート)	29.215	-40.517	13.278	1001- 1002
	958	(金属プレート)	28.306	-38.744	1.992	1002- 958
	1003	(金属プレート)	26.111	-39.862	2.463	958- 1003
	903	(金属プレート)	27.517	-36.264	3.863	1003- 903
	904	(金属プレート)	23.451	-24.118	12.808	903- 904
	1004	( )	27.611	-21.015	5.190	904- 1004
			倍面積	336.620677		
			面積	168.3103385	m <sup>2</sup> 地積	168.31 m <sup>2</sup>
			坪数	50.9138		



座標求積表

地番	NO	標識	X	Y	辺長	測線
(10)905	999	(金属プレート)	27.952	-43.533		
-10	900	(金属プレート)	30.180	-42.399	2.500	999- 900
	1002	(金属プレート)	29.215	-40.517	2.115	900- 1002
	1001	(金属プレート)	41.022	-34.443	13.278	1002- 1001
	955	(金属プレート)	49.574	-43.005	12.101	1001- 955
	954	(金属プレート)	50.416	-43.879	1.214	955- 954
	953	(金属プレート)	51.195	-45.744	2.021	954- 953
	952	(金属プレート)	50.952	-51.027	5.289	953- 952
	951	(金属プレート)	49.285	-54.793	4.118	952- 951
	192	(金属プレート)	46.715	-55.592	2.691	951- 192
	56	(金属プレート)	45.796	-55.986	1.000	192- 56
	950	(金属プレート)	45.553	-56.035	0.248	56- 950
	960	(プラスチック枓)	35.769	-54.773	9.865	950- 960
	998	(プラスチック枓)	31.087	-44.181	11.581	960- 998
	999	( )	27.952	-43.533	3.201	998- 999
			倍面積	633.996301		
			面積	316.9981505	m <sup>2</sup> 地積	316.99 m <sup>2</sup>
			坪数	95.8919		

作製者 宇部市相生町9番23号  
土地家屋調査士 平山正昭  
昭正地家  
(平成5年7月20日作製)

申請人 長沢地所株式会社  
代表取締役 西村重基  
縮尺 1/500  
図面番号

地番 905-16

土地の所在 宇部市大字西岐波字末田

5/7

座標求積表

地番	NO	標識	X	Y	辺長	測線
(16)905	1005	(プラスチック柵)	22.707	-16.105		
-16	204	(プラスチック柵)	25.616	-16.769	2.984	1005- 204
	72	(プラスチック柵)	51.800	-43.080	37.120	204- 72
	71	(プラスチック柵)	52.832	-44.542	1.790	72- 71
	70	(プラスチック柵)	52.361	-51.414	6.888	71- 70
	69	(プラスチック柵)	51.201	-54.193	3.011	70- 69
	68	(プラスチック柵)	50.249	-56.439	2.439	69- 68
	208	(プラスチック柵)	47.900	-58.355	3.031	68- 208
	192	(金属プレート)	46.715	-55.592	3.006	208- 192
	951	(金属プレート)	49.285	-54.793	2.691	192- 951
	952	(金属プレート)	50.952	-51.027	4.118	951- 952
	953	(金属プレート)	51.195	-45.744	5.289	952- 953
	954	(金属プレート)	50.416	-43.879	2.021	953- 954
	955	(金属プレート)	49.574	-43.005	1.214	954- 955
	975	(金属プレート)	24.069	-17.469	36.091	955- 975
	1005	( )	22.707	-16.105	1.928	975- 1005
			倍面積	172.039835		
			面積	86.0199175	m <sup>2</sup> 地積	86.01 m <sup>2</sup>
			坪数	26.0210		

\*公式  $A = 1/2 \sum (X_2 - X_1)(Y_1 + Y_2)$

作製者 宇部市相生町9番23号  
土地家屋調査士 平山正昭  
(平成5年7月20日作製)

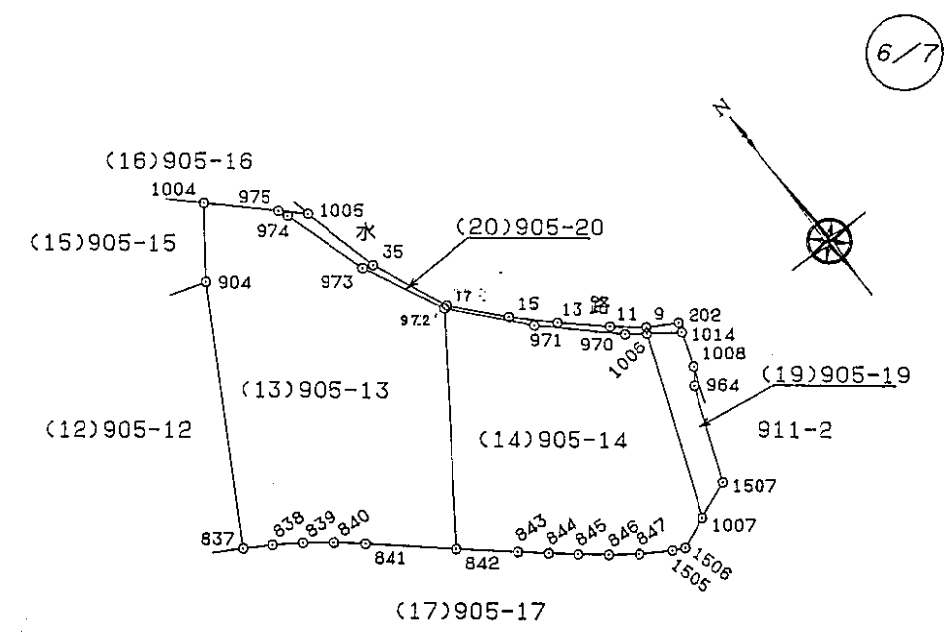
申請人 長沢地所株式会社  
代表取締役 西村重基  
縮尺 1/500  
図面番号

地番 905-13,-14,-19,-20

土地の所在 宇部市大字西岐波字末田

座標求積表

地番	NO	標識	X	Y	辺長	測線
(14)905-14	972	(金属プレート)	12.211	-13.008		
	842	(金属プレート)	-0.741	-22.225	15.897	972- 842
	843	( )	-3.410	-19.245	4.000	842- 843
	844	( )	-4.738	-17.739	2.008	843- 844
	845	( )	-6.052	-16.230	2.001	844- 845
	846	( )	-7.340	-14.703	1.998	845- 846
	847	( )	-8.569	-13.117	2.006	846- 847
	1505	( )	-9.765	-11.272	2.199	847- 1505
	1506	(金属プレート)	-10.178	-10.486	0.888	1505- 1506
	1007	(金属プレート)	-9.362	-8.361	2.276	1506- 1007
	1006	(金属プレート)	2.508	-3.682	12.759	1007- 1006
	970	(金属プレート)	3.400	-4.853	1.472	1006- 970
	971	(金属プレート)	7.630	-9.129	6.015	970- 971
	972	( )	12.211	-13.008	6.003	971- 972
			倍面積	446.462807		
			面積	223.2314035	㎡ 地積	223.23 ㎡
			坪数	67.5274		
(19)905-19	1014	(金属プレート)	1.103	-1.839		
	1006	(金属プレート)	2.508	-3.682	2.317	1014- 1006
	1007	(金属プレート)	-9.362	-8.361	12.759	1006- 1007
	1507	(金属プレート)	-8.389	-5.828	2.713	1007- 1507
	964	(金属プレート)	-2.177	-3.379	6.677	1507- 964
	1008	( )	-1.149	-2.630	1.272	964- 1008
	1014	( )	1.103	-1.839	2.387	1008- 1014
			倍面積	47.952184		
			面積	23.9760920	㎡ 地積	23.97 ㎡
			坪数	7.2527		
(20)905-20	202	(プラスチック枠)	1.748	-1.612		
	9	(プラスチック枠)	2.853	-3.455	2.149	202- 9
	11	(プラスチック枠)	4.412	-5.295	2.412	9- 11
	13	(プラスチック枠)	6.820	-7.845	3.507	11- 13
	15	(プラスチック枠)	9.131	-10.107	3.234	13- 15
	17	(プラスチック枠)	12.268	-12.777	4.119	15- 17
	35	(プラスチック枠)	17.397	-14.893	5.548	17- 35
	1005	(プラスチック枠)	22.707	-16.105	5.447	35- 1005
	975	(金属プレート)	24.069	-17.469	1.928	1005- 975
	974	(金属プレート)	23.424	-17.201	0.698	975- 974
	973	(金属プレート)	17.657	-15.536	6.003	974- 973
	972	(金属プレート)	12.211	-13.008	6.004	973- 972
	971	(金属プレート)	7.630	-9.129	6.003	972- 971
	970	(金属プレート)	3.400	-4.853	6.015	971- 970
	1014	( )	1.103	-1.839	3.790	970- 1014
	202	( )	1.748	-1.612	0.684	1014- 202
			倍面積	23.903956		
			面積	11.9519780	㎡ 地積	11.95 ㎡
			坪数	3.6154		



座標求積表

地番	NO	標識	X	Y	辺長	測線
(13)905-13	1004	(金属プレート)	27.611	-21.015		
	904	(金属プレート)	23.451	-24.118	5.190	1004- 904
	837	(金属プレート)	8.151	-33.131	17.757	904- 837
	838	( )	7.066	-31.432	2.016	837- 838
	839	( )	5.920	-29.796	1.997	838- 839
	840	( )	4.629	-28.185	2.064	839- 840
	841	( )	3.306	-26.673	2.009	840- 841
	842	(金属プレート)	-0.741	-22.225	6.014	841- 842
	972	(金属プレート)	12.211	-13.008	15.897	842- 972
	973	(金属プレート)	17.657	-15.536	6.004	972- 973
	974	(金属プレート)	23.424	-17.201	6.003	973- 974
	975	(金属プレート)	24.069	-17.469	0.698	974- 975
	1004	( )	27.611	-21.015	5.012	975- 1004
			倍面積	589.946737		
			面積	294.9733685	㎡ 地積	294.97 ㎡
			坪数	89.2294		

作製者

宇部市相生町9番23号  
土地家屋調査士 平山正昭



(平成5年7月20日作製)

申請人

長沢地所株式会社  
代表取締役 西村重基



縮尺

1/500

図面番号